



Rambouillet

Résidence d'été de la présidence de la République, ce château royal, où François 1^{er} agonisa au retour d'une malheureuse partie de chasse, est ouvert au public quand il n'héberge pas un hôte illustre. Très remanié par Napoléon 1^{er} qui y fit, entre autres, aménager une salle de bains ornée de fresques, il ouvre sur le parc et son grand canal, où Louis XVI mûrit son projet d'importer d'Espagne des moutons mérinos à la laine très fine. La Bergerie nationale sera construite par Napoléon en 1805. Le centre de la ville se resserre au bord du vallon. Le très bel hôtel de ville, du XVIII^{ème} siècle est installé dans l'ancien bailliage. Non loin se dressent les vestiges du palais du roi de Rome. Le Musée rambolitrain expose des trains-jouets et des maquettes.

TERRE INCONNUE, en partenariat avec INTER-TOURS, vous propose un week-end de 3 jours avec des découvertes exceptionnelles à moins d'une heure de Paris dans des villes prestigieuses souvent méconnues : RAMBOUILLET, MAINTENON, CHARTRES.

Le choix de ces dates n'a pas été arbitraire, en effet, dans cette région, c'est à cette époque de l'année que l'on peut réunir toutes les animations et prestations proposées, et de plus, nous sommes vers la fin de l'été, période où la nature est la plus riche.

Par ailleurs, il ne faut pas oublier l'événement à ne pas manquer: « Chartres en lumières » qui ne dure que les mois de belle saison.

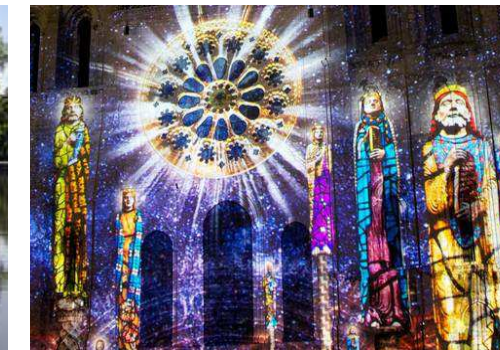
Nous vous donnons rendez-vous pour ce week-end, qui vous dépaysera totalement !



www.terreinconnue.fr

RAMBOUILLET - MAINTENON - CHARTRES

30 - 31 août - 01 septembre 2013



RAMBOUILLET: une ville royale, une ville à la campagne, une ville en forêt ...

À RAMBOUILLET : Le Château - La Forêt - Le Domaine National des Chasses - La Bergerie Nationale - La Laiterie de la Reine - La Chaumière aux Coquillages ...

MAINTENON : le Château, sur les pas du Roi Soleil et de Madame de Maintenon

CHARTRES : une visite exceptionnelle, découvrez Chartres en Lumières ...



Avec

Vous voyagez dans un car *** Grand Tourisme



inter-tours

Sarreguemines

55 les hameaux du bois

57155 MARLY

Tél: 03 87 38 75 49

06 84 49 09 74

06 81 21 52 34

Les 3 jours

594 €

Le prix comprend:

- * Le transport en car *** grand tourisme
- * Un petit déjeuner à l'aller
- * Les 2 nuits à l'hôtel Mercure Relays du Château ****
- * Tous les repas, vin et café compris
- * Les droits d'entrée sur tous les sites
- * La visite commentée par un conférencier du château de Rambouillet, de la Laiterie de la Reine et de la Chaumière aux Coquillages
- * Le circuit en autocar en forêt commenté par un agent ONF
- * La présentation de rapaces en vol libre
- * Les visites guidées du Musée Rambolitrain et du Château de Maintenon
- * La visite de la crypte de la cathédrale de Chartres aux chandelles
- * Le parcours en petit train de « Chartres en Lumières »
- * La promenade en calèche dans le Domaine National et la visite guidée de la Bergerie Nationale
- * L'accompagnement durant tout le séjour
- * Les documents fournis, les pourboires

Pour une prise en charge en Lorraine

Pour les autres provenances:

NOUS CONTACTER, nous aménagerons le prix.

UTILISEZ LE BULLETIN D'INSCRIPTION

Licence: LI 057.95.0007

LE CHÂTEAU DE RAMBOUILLET, ANCIENNE RÉSIDENCE ROYALE ET ANCIENNE RÉSIDENCE PRÉSIDENTIELLE DE 1896 À 2009.



RAMBOUILLET ville royale

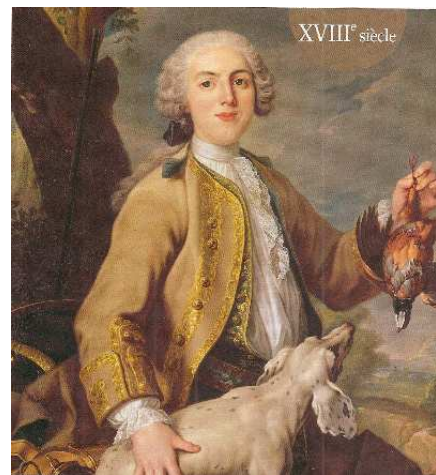
Rambouillet est situé à 50 kilomètres de Paris et à mi-chemin entre Versailles et Chartres.

Ville du Parc naturel régional de la vallée de Chevreuse, cette cité constitue une clairière de la forêt d'Yveline, forêt de près de 30000 hectares, riche de ses étangs, de sa faune et de sa flore intactes, de ses chemins de randonnées et de ses pistes cyclables.

Abrutée entre cette belle forêt et l'océan des blés de la Beauce, entre Île de France et province, notre histoire est intimement liée à l'histoire de la France.

Le château de Rambouillet et son parc virent passer grands seigneurs et souverains empereurs et présidents.

Bien qu'un bourg soit identifié dès le Moyen Âge, la ville elle-même n'a guère plus de deux cents ans. Son cœur historique a conservé l'image de l'ancien relais de poste bordant la route de Chartres. Les maisons du 18^{ème} siècle, la Bergerie, la Laiterie de la reine et l'Hôtel de ville construits par Louis XVI, de même que le palais du roi de Rome édifié par Napoléon 1^{er}, mais aussi l'église du Second Empire, les grandes maisons bourgeoises de la Belle époque ou les villas balnéaires de l'entre-deux-guerres, témoignent des fastes de la cité.



Sous le signe de la chasse

La Planque de Louis XV

Rambouillet

Le roi fuit Versailles pour cette demeure plus adaptée à ses plaisirs. Louis XV est un roi qui s'ennuie. Il lui faut du changement, se dépenser. La chasse, qui dispense ce grand taciturne de parler, est son passe-temps favori. Son premier veneur M d'Yanville, calcula qu'une année, il avait couvert à cheval ou en calèche quelque 3250 lieues, soit 13000 kilomètres ! Même atteint de goutte, cet excellent fusil continue de tirer depuis un fauteuil roulant. Il est sans cesse par monts et par vaux, dans la fuite. A Versailles, déjà, il se cache, se replie dans la future cour aux Cerfs qui tourne le dos au château.



J1	Vendredi 30/08/2013	J2	Samedi 31/08/2013	J3	Dimanche 01/09/2013
04h.00 : départ de Sarreguemines Petit déjeuner en cours de route Itinéraire suivi : A4 - A10 Arrivée en fin de matinée à RAMBOUILLET Déjeuner régional à RAMBOUILLET	RAMBOUILLET - La forêt de Rambouillet Circuit en autocar en forêt, commenté par un agent de l'ONF Présentation, de rapaces en vol libre	RAMBOUILLET - La Bergerie Nationale Promenade découverte en calèche dans le Domaine National - Découverte de produits fermiers locaux à la boutique gourmande	Déjeuner régional à RAMBOUILLET	Déjeuner (cuisine étrangère) à PARIS	
Visites commentées, par un conférencier : château de RAMBOUILLET, Laiterie de la Reine et Chaumière aux Coquillages Selon le temps libre disponible, balades dans le parc du Château, en ville Dîner régional au restaurant de l'hôtel Nuit à l'hôtel Mercure Relays du Château ****	Visite guidée du musée Ramboltrain MAINTENON : visite commentée du château Dîner régional au centre-ville de CHARTRES CHARTRES : Visite de la crypte de la Cathédrale aux chandelles - Parcours « Chartres en Lumières » à bord du petit train touristique Nuit à l'hôtel Mercure Relays du Château ****	Retour vers la Lorraine Même itinéraire qu'au voyage aller Arrêt réglementaire à Reims : la Place d'Erlon, place vivante et très animée du centre de Reims Vers 22h.00 retour à Sarreguemines			

Nous logerons à l'hôtel Mercure Rambouillet Relays du Château ****

Situé en plein centre ville de Rambouillet, cet hôtel 4 étoiles se trouve face au Château et à son parc et proche de l'autoroute entre Versailles et Chartres. Le Mercure Rambouillet est un ancien relais de poste du XVI^{ème} siècle. Hôtel entièrement rénové, disposant d'un très grand confort, nous y serons accueillis dans les meilleures conditions pour les 2 nuits. Sa situation à proximité des lieux de visite réduira le temps de nos déplacements.



Le Musée Ramboltrain

Le Ramboltrain est un musée de trains miniatures situé à Rambouillet. Fondé en 1984, par deux passionnés du modélisme ferroviaire, il présente plus de 4000 pièces de collection (essentiellement des trains jouets) et un réseau fonctionnel de 400 m avec des trains miniatures roulants, à l'échelle 1/43^{ème}.

A RAMBOUILLET, la nature est entrée dans l'histoire !

Le château en dates:

1374
Construction du château sur l'emplacement d'un ancien manoir

1384
Rambouillet est acquis par Regnault d'Angennes, chambellan du roi

1547
Mort de François 1^{er} à Rambouillet



1705
Acquisition de Rambouillet par le comte de Toulouse

1715
Mort de Louis XIV

1783
Louis XVI devient propriétaire de Rambouillet



1804
Premier Empire

1814
Première abdication de Napoléon

1815
Cent-jours et deuxième abdication de Napoléon

1897
Félix Faure fait de Rambouillet l'une des résidences du président de la République

2009
Depuis la fin de cette année, le château ne fait plus partie des résidences présidentielles

Très ancienne demeure féodale constamment enrichie et embellie au cours des siècles, le château de Rambouillet présente un aspect un peu hétéroclite. Bien avant de devenir une résidence royale, cette demeure fut fréquentée par la plupart des rois de France, attirés par la forêt giboyeuse qui entoure le domaine et par sa proximité avec Paris. Il est devenu, jusqu'en 2009, l'une des résidences d'été du président



Le Château

Manoir fortifié du XIV^{ème} siècle, le château de Rambouillet est progressivement façonné par ses propriétaires successifs pour devenir une luxueuse résidence d'agrément. Les aménagements intérieurs témoignent de cette longue histoire: la salle des marbres aménagée en 1556 sous Jacques 1^{er} d'Angennes, les appartements d'assemblée créés sous le comte de Toulouse au XVIII^{ème} siècle et ornés de somptueuses boiseries rococo, la chambre de Napoléon 1^{er} et son cabinet de bains décoré dans le style pompéien. Agrémenté d'un parc à la française, le château de Rambouillet, a été jusqu'en 2009, une résidence officielle, accueillant les séjours présidentiels et des hôtes de marque.

La Bergerie nationale

En 1783, Louis XIV acquiert le domaine de Rambouillet et y fonde une ferme destinée à l'expérimentation agronomique et à l'élevage de nouvelles races animales. En 1786, il achète au roi d'Espagne Charles III un troupeau de moutons mérinos qui donneront naissance aux « mérinos de Rambouillet ». La même année, la grande ferme est édifiée par l'architecte Jacques-Jean Thévenin de part et d'autre d'un monumental pigeonnier circulaire. Napoléon 1^{er} y crée les premières bergeries impériales construites en 1805, puis agrandies de nouveaux bâtiments sous le Second Empire et au XX^{ème} siècle. A la suite de l'Ecole des bergers ouverte en 1794, l'Ecole nationale d'élevage ovin est créée en 1939. Aujourd'hui, tout au long de l'année, par des manifestations, elle accueille et éduque à l'environnement agricole.



La Laiterie

Pour agrémenter les séjours de Marie-Antoinette à Rambouillet, Louis XVI confie à Jacques-Jean Thévenin le soin d'édifier en 1785 une laiterie de dégustation. Précédée de deux pavillons ronds, elle présente un style néoclassique avec péristyle dorique et abrite deux pièces en enfilade. La première, de plan circulaire et surmontée d'une coupole est entièrement revêtu de marbre blanc. La seconde salle aboutit à une grotte artificielle avec fontaine où trône le groupe sculpté en 1787 par Pierre Julien.



La Chaumière aux Coquillages

Au cœur d'un jardin à l'anglaise, la chaumière des Coquillages est édifiée en 1779 par l'architecte Goupy et l'entrepreneur Paindebled pour le duc de Penthièvre à l'intention de sa belle-fille, la princesse de Lamballe. D'apparence extérieure rustique, elle surprend par le raffinement de son décor intérieur qui se couvre, des murs au plafond, de coquillages, de marbres et de nacres irisées. La pièce attenante abrite un ensemble de boiseries peintes dans le style pompéien et un plafond figurant des oiseaux en vol autour d'une couronne de laurier.



La Forêt de Rambouillet

La forêt de Rambouillet ou forêt d'Yveline, située dans le sud du département des Yvelines, est un des principaux massifs forestiers d'Île-de-France. Il s'agit d'un espace boisé de 200 km², dont 14550 ha de forêt domaniale, qui s'étend sur le territoire de 29 communes. Le peuplement est constitué principalement de chênes et de résineux. Ce massif comporte des étangs, des zones rocheuses, des étendues de sable, des vallons et des cascades.

La forêt de Rambouillet faisait autrefois partie d'un ensemble plus vaste, la « forêt de l'Yveline ». La forêt de Rambouillet, une des reliques de ce vaste ensemble, est progressivement aménagée pour les chasses royales du XVI^e au XVIII^e siècle. La forêt de Rambouillet, qui a hérité, de son passé royal, de nombreux aménagements est la 2^{ème} forêt d'Île de France par la fréquentation après Fontainebleau.

